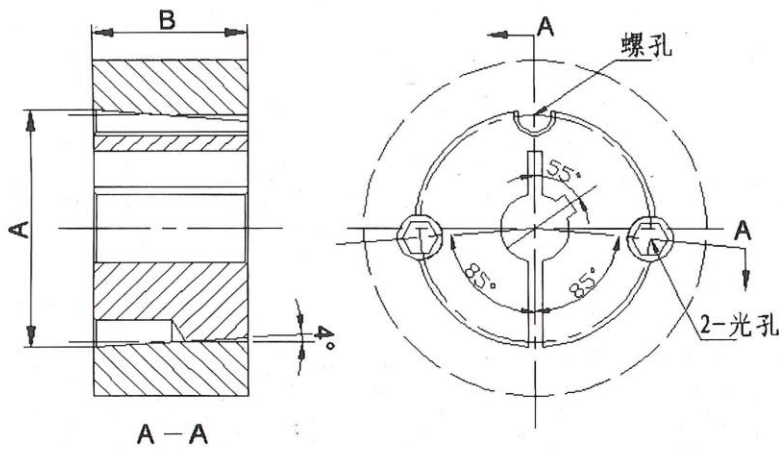
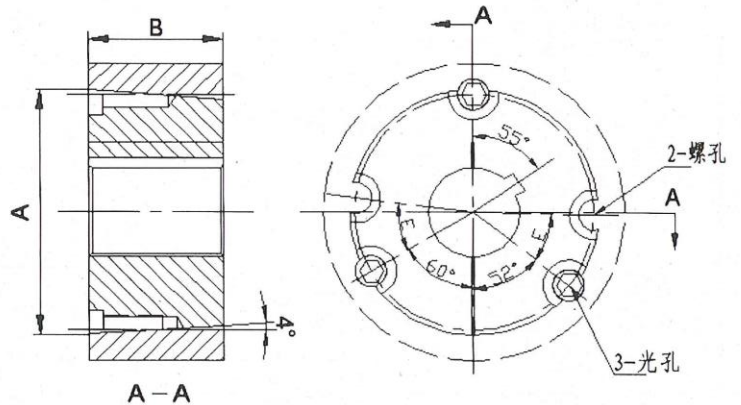




Taper Bushes 錐套



型號 Bush No.	1008	1108	1210	1215	1310	1610	1615	2012	2517	2525	3020	3030
最大外徑 A (mm)	35	38	47.5	47.5	51	57	57	70	85.5	85.5	108	108
A (inch)	1.386	1.511	1 7/8	1 7/8	2	2 1/4	2 1/4	2 3/4	3 3/8	3 3/8	4 1/4	4 1/4
錐套長度 B (mm)	22.3	22.3	25.4	38.1	25.4	25.4	38.1	31.8	44.5	63.5	50.8	76.2
B (inch)	7/8	7/8	1	1 1/2	1	1	1 1/2	1 1/4	1 3/4	2 1/2	2	3
扳手編號 NO.	3	3	5	5	5	5	5	5	6	6	8	8
扭力矩 (Nm)	5.7	5.7	20	20	20	20	20	31	49	49	92	92
錐套螺絲 (inch) B.S.W.Screws	1/4"x1/2"		3/8"x5/8"					7/16" x7/8"	1/2"x1"		5/8"x1-1/4"	
平均重量 (Kg)	0.104	0.128	0.22	0.28	0.32	0.32	0.46	0.61	1.23	2.02	2.64	3.49

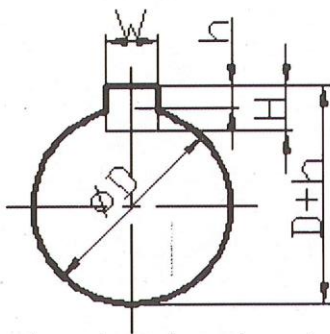


型號 Bush No.	3525	3535	4030	4040	4535	4545	5040	5050	
最大外徑 A (mm)	127	127	146	146	162	162	177.5	177.5	
A (inch)	5	5	5 3/4	5 3/4	6 3/8	6 3/8	7	7	
錐套長度 B (mm)	63.5	89	76.2	101	89	114.3	101	127	
B (inch)	2 1/2	3 1/2	3	4	3 1/2	4 1/2	4	5	
E	40°						37°		
扳手編號 NO.	10	10	12	12	14	14	14	14	
扭力矩 (Nm)	115	115	172	172	195	195	275	275	
錐套螺絲 (inch) B.S.W.Screws	1/2"x1-1/2"		5/8"x1-3/4"			3/4"x2"		7/8"x2-1/4"	
平均重量 (Kg)	3.65	5.28	5.78	7.74	7.78	10.49	11.58	14.3	



Taper Bush 錐套-ISO公制孔徑與鍵槽對照表

ISO 孔徑 Bore	鍵槽 keyway	鍵棒 keybar		提供孔徑範圍 Bore Range												
		寬度W	高度H	1008	1108	1210	1215	1310	1610	1615	2012	2517	2525	3020	3030	
D	寬w x 高h	寬度W	高度H													
9	3x1.4	3	3	★	★											
10	3x1.4	3	3	★	★											
11	4x1.8	4	4	★	★	★	★	★								
12	4x1.8	4	4	★	★	★	★	★								
14	5x2.3	5	5	★	★	★	★	★	★	★						
15	5x2.3	5	5	★	★	★	★	★	★	★						
16	5x2.3	5	5	★	★	★	★	★	★	★		☆				
18	6x2.8	6	6	★	★	★	★	★	★	★	★	☆				
19	6x2.8	6	6	★	★	★	★	★	★	★	★	★	★			
20	6x2.8	6	6	★	★	★	★	★	★	★	★	★	★			
22	6x2.8	6	6	★	★	★	★	★	★	★	★	★	★			
24	8x3.3	8	7	(★)	★	★	★	★	★	★	★	★	★	★	★	★
25	8x3.3	8	7	(★)	★	★	★	★	★	★	★	★	★	★	★	★
28	8x3.3	8	7		(★)	★	★	★	★	★	★	★	★	★	★	★
30	8x3.3	8	7			★	★	★	★	★	★	★	★	★	★	★
32	10x3.3	10	8			★	★	★	★	★	★	★	★	★	★	★
33	10x3.3	10	8									★	★	★	★	★
35	10x3.3	10	8					★	★	★	★	★	★	★	★	★
38	10x3.3	10	8						★	★	★	★	★	★	★	★
40	12x3.3	12	8						★	★	★	★	★	★	★	★
42	12x3.3	12	8						(★)	(★)	★	★	★	★	★	★
45	14x3.8	14	9								★	★	★	★	★	★
48	14x3.8	14	9								★	★	★	★	★	★
50	14x3.8	14	9								★	★	★	★	★	★
55	16x4.3	16	10									★	★	★	★	★
60	18x4.4	18	11									★	★	★	★	★
65	18x4.4	18	11									★	★	★	★	★
70	20x4.9	20	12											★	★	★
75	20x4.9	20	12												★	★



▲ 單位：mm

▲ 鍵槽為公制BS4235：part1:1972,GB1095並且符合ISO國際化標準組織推薦的標準，但標有（）的除外，其鍵槽較淺。

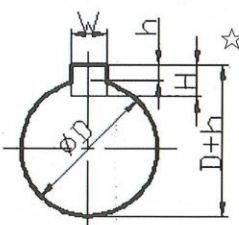
▲ 錐套現貨庫存材質：鑄鐵（GG25）；內孔現貨庫存，同表列規格。

▲ 傳動裝置為馬力100Hp以上，轉速200rpm以下或高振動設備的轉子，請採用5050（heavy duty drives)以上錐套。



Taper Bush 錐套-ISO公制孔徑與鍵槽對照表

ISO 孔徑 Bore	鍵槽 keyway	鍵棒 keybar		提供孔徑範圍 Bore Range								
		寬度W	高度H	3525	3535	4030	4040	4535	4545	5040	5050	
D	寬w x 高h											
35	10x3.3	10	8	☆	☆							
38	10x3.3	10	8	☆	☆							
40	12x3.3	12	8	☆	☆	☆	☆					
42	12x3.3	12	8	☆	☆	☆	☆	☆	☆			
45	14x3.8	14	9	☆	☆	☆	☆	☆	☆			
48	14x3.8	14	9	☆	☆	☆	☆	☆	☆	☆	☆	☆
50	14x3.8	14	9	☆	☆	☆	☆	☆	☆	☆	☆	☆
55	16x4.3	16	10	☆	☆	☆	☆	☆	☆	☆	☆	☆
60	18x4.4	18	11	☆	☆	☆	☆	☆	☆	☆	☆	☆
65	18x4.4	18	11	☆	☆	☆	☆	☆	☆	☆	☆	☆
70	20x4.9	20	12	☆	☆	☆	☆	☆	☆	☆	☆	☆
75	20x4.9	20	12	☆	☆	☆	☆	☆	☆	☆	☆	☆
80	22x5.4	22	14	☆	☆	☆	☆	☆	☆	☆	☆	☆
85	22x5.4	22	14	☆	☆	☆	☆	☆	☆	☆	☆	☆
90	25x5.4	25	14	☆	☆	☆	☆	☆	☆	☆	☆	☆
95	25x5.4	25	14	(☆)	(☆)	☆	☆	☆	☆	☆	☆	☆
100	28x6.4	28	16			☆	☆	☆	☆	☆	☆	☆
105	28x6.4	28	16			☆	☆	☆	☆	☆	☆	☆
110	28x6.4	28	16			☆	☆	☆	☆	☆	☆	☆
115	32x7.4	32	18					☆		☆	☆	
120	32x7.4	32	18					☆		☆	☆	
125	32x7.4	32	18							☆	☆	

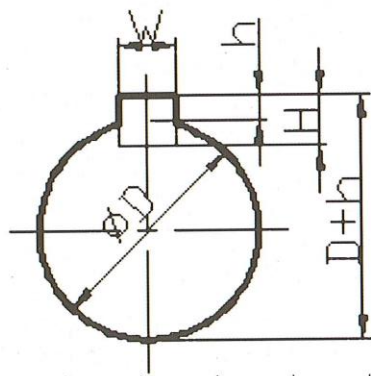


- ▲ 單位：mm
- ▲ 鍵槽為公制BS4235：part1:1972,GB1095並且符合ISO國際化標準組織推薦的標準，但標有()的除外，其鍵槽較淺。
- ▲ 錐套現貨庫存材質：鑄鐵（GG25）；內孔現貨庫存，同表列規格。
- ▲ 傳動裝置為馬力100Hp以上，轉速200rpm以下或高振動設備的轉子，請採用5050（heavy duty drives)以上錐套。



Taper Bush 錐套-ISO英制孔徑與鍵槽對照表

ISO 孔徑 Bore	鍵槽 keyway	鍵棒 keybar	提供孔徑範圍 Bore Range														
			D	寬w x 高h	高度H	1008	1108	1210	1215	1310	1610	1615	2012	2517	2525	3020	3030
3/8	1/8x1/16	1/8															
7/16	1/8x1/16	1/8															
1/2	1/8x1/16	1/8	★	★	★	★	★	★	★	★	★	★	★	★			
9/16	3/16x3/32	3/16	★	★	★	★	★	★	★	★	★	★	★	★			
5/8	3/16x3/32	3/16	★	★	★	★	★	★	★	★	★	★	★	★			
11/16	3/16x3/32	3/16	★	★	★	★	★	★	★	★	★	★	★	★			
3/4	3/16x3/32	3/16	★	★	★	★	★	★	★	★	★	★	★	★			
13/16	1/4x1/8	1/4	★	★	★	★	★	★	★	★	★	★	★	★	★	★	★
7/8	1/4x1/8	1/4	★	★	★	★	★	★	★	★	★	★	★	★			
15/16	1/4x1/8	1/4	(★)	★	★	★	★	★	★	★	★	★	★	★	★	★	★
1	1/4x1/8	1/4	(★)	★	★	★	★	★	★	★	★	★	★	★	★	★	★
1 1/16	5/16x1/8	5/16		(★)	★	★	★	★	★	★	★	★	★	★			
1 1/8	5/16x1/8	5/16		(★)	★	★	★	★	★	★	★	★	★	★	★	★	★
1 3/16	5/16x1/8	5/16			★	★	★	★	★	★	★	★	★	★	★	★	★
1 1/4	5/16x1/8	5/16			★	★	★	★	★	★	★	★	★	★	★	★	★
1 5/16	3/8x1/8	3/8						★	★	★	★	★	★	★	★	★	★
1 3/8	3/8x1/8	3/8						★	★	★	★	★	★	★	★	★	★
1 7/16	3/8x1/8	3/8							★	★	★	★	★	★	★	★	★
1 1/2	3/8x1/8	3/8								★	★	★	★	★	★	★	★
1 9/16	7/16x5/32	7/16							(★)	(★)	★	★	★	★	★	★	★
1 5/8	7/16x5/32	7/16							(★)	(★)	★	★	★	★	★	★	★
1 11/16	7/16x5/32	7/16									★	★	★	★	★	★	★
1 3/4	7/16x5/32	7/16									★	★	★	★	★	★	★
1 13/16	1/2x5/32	1/2									★	★	★	★	★	★	★
1 7/8	1/2x5/32	1/2									★	★	★	★	★	★	★
1 15/16	1/2x5/32	1/2									★	★	★	★	★	★	★
2	1/2x5/32	1/2									★	★	★	★	★	★	★
2 1/16	5/8x7/32	5/8										★	★	★	★	★	★
2 1/8	5/8x7/32	5/8										★	★	★	★	★	★
2 3/16	5/8x7/32	5/8										★	★	★	★	★	★
2 1/4	5/8x7/32	5/8										★	★	★	★	★	★
2 5/16	5/8x7/32	5/8										★	★	★	★	★	★
2 3/8	5/8x7/32	5/8										★	★	★	★	★	★
2 7/16	5/8x7/32	5/8										★	★	★	★	★	★
2 1/2	5/8x7/32	5/8										★	★	★	★	★	★
2 5/8	3/4x1/4	3/4													★	★	★
2 11/16	3/4x1/4	3/4													★	★	★
2 3/4	3/4x1/4	3/4													★	★	★
2 13/16	3/4x1/4	3/4													★	★	★
2 7/8	3/4x1/4	3/4													★	★	★
2 15/16	3/4x1/4	3/4													★	★	★
3	3/4x1/4	3/4													★	★	★

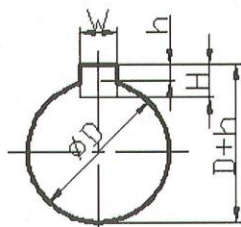


- ▲ 單位：inch
- ▲ 鍵槽為公制BS4235：part1:1972,GB1095並且符合ISO國際標準化組織推薦的標準，但標有()的除外，其鍵槽較淺。
- ▲ 錐套現貨庫存材質：鑄鐵（GG25）；內孔現貨庫存，同表列規格。
- ▲ 傳動裝置為馬力100H以上，轉速200rpm以下或高振動設備的轉子，請採用5050（heavy duty drives)以上錐套。



Taper Bush 錐套-ISO英制孔徑與鍵槽對照表

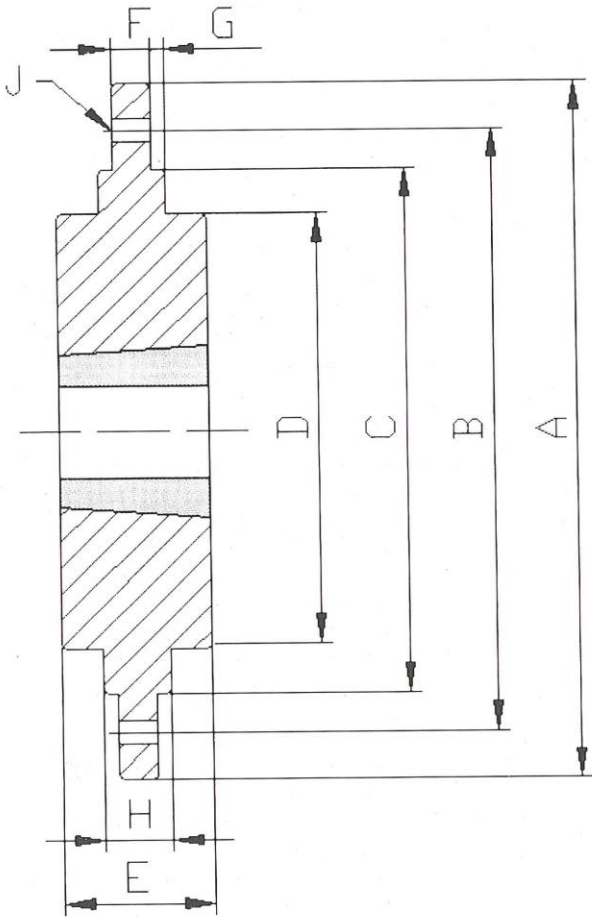
ISO 孔徑 Bore	鍵槽 keyway	鍵棒 keybar	提供孔徑範圍 Bore Range									
			D	寬w x 高h	高度H	3525	3535	4030	4040	4535	4545	5040
1 3/16	5/16x1/8	5/16	☆	☆								
1 1/4	5/16x1/8	5/16	☆	☆								
1 5/16	3/8x1/8	3/8	☆	☆								
1 3/8	3/8x1/8	3/8	☆	☆								
1 7/16	3/8x1/8	3/8	☆	☆	☆	☆						
1 1/2	3/8x1/8	3/8	☆	☆	☆	☆						
1 9/16	7/16x5/32	7/16	☆	☆	☆	☆						
1 5/8	7/16x5/32	7/16	☆	☆	☆	☆						
1 11/16	7/16x5/32	7/16	☆	☆	☆	☆						
1 3/4	7/16x5/32	7/16	☆	☆	☆	☆						
1 13/16	1/2x5/32	1/2	☆	☆	☆	☆						
1 7/8	1/2x5/32	1/2	☆	☆	☆	☆						
1 15/16	1/2x5/32	1/2	☆	☆	☆	☆	☆	☆				
2	1/2x5/32	1/2	☆	☆	☆	☆	☆	☆				
2 1/16	5/8x7/32	5/8	☆	☆	☆	☆	☆	☆				
2 1/8	5/8x7/32	5/8	☆	☆	☆	☆	☆	☆				
2 3/16	5/8x7/32	5/8	☆	☆	☆	☆	☆	☆				
2 1/4	5/8x7/32	5/8	☆	☆	☆	☆	☆	☆				
2 5/16	5/8x7/32	5/8	☆	☆	☆	☆	☆	☆				
2 3/8	5/8x7/32	5/8	☆	☆	☆	☆	☆	☆				
2 7/16	5/8x7/32	5/8	☆	☆	☆	☆	☆	☆				
2 1/2	5/8x7/32	5/8	☆	☆	☆	☆	☆	☆			☆	☆
2 5/8	3/4x1/4	3/4	☆	☆	☆	☆	☆	☆		☆	☆	☆
2 11/16	3/4x1/4	3/4	☆	☆	☆	☆	☆	☆		☆	☆	☆
2 3/4	3/4x1/4	3/4	☆	☆	☆	☆	☆	☆		☆	☆	☆
2 13/16	3/4x1/4	3/4	☆	☆	☆	☆	☆	☆		☆	☆	☆
2 7/8	3/4x1/4	3/4	☆	☆	☆	☆	☆	☆		☆	☆	☆
2 15/16	3/4x1/4	3/4	☆	☆	☆	☆	☆	☆		☆	☆	☆
3	3/4x1/4	3/4	☆	☆	☆	☆	☆	☆		☆	☆	☆
3 1/8	7/8x5/16	7/8	☆	☆	☆	☆	☆	☆		☆	☆	☆
3 3/16	7/8x5/16	7/8	☆	☆	☆	☆	☆	☆		☆	☆	☆
3 1/4	7/8x5/16	7/8	☆	☆	☆	☆	☆	☆		☆	☆	☆
3 5/16	7/8x5/16	7/8	(☆)	(☆)	☆	☆	☆	☆		☆	☆	☆
3 3/8	7/8x5/16	7/8	(☆)	(☆)	☆	☆	☆	☆		☆	☆	☆
3 7/16	7/8x5/16	7/8	(☆)	(☆)	☆	☆	☆	☆		☆	☆	☆
3 1/2	7/8x5/16	7/8	(☆)	(☆)	☆	☆	☆	☆		☆	☆	☆
3 5/8	1x3/8	1			☆	☆	☆	☆		☆	☆	☆
3 11/16	1x3/8	1			☆	☆	☆	☆		☆	☆	☆
3 3/4	1x3/8	1			☆	☆	☆	☆		☆	☆	☆
3 7/8	1x3/8	1			(☆)	(☆)	☆	☆		☆	☆	☆
3 15/16	1x3/8	1			(☆)	(☆)	☆	☆		☆	☆	☆
4	1x3/8	1			(☆)	(☆)	☆	☆		☆	☆	☆
4 1/8	1 1/4x7/16	1 1/4					☆	☆		☆	☆	☆
4 3/16	1 1/4x7/16	1 1/4					☆	☆		☆	☆	☆
4 1/4	1 1/4x7/16	1 1/4					☆	☆		☆	☆	☆
4 3/8	1 1/4x7/16	1 1/4					(☆)	(☆)		☆	☆	☆
4 7/16	1 1/4x7/16	1 1/4					(☆)	(☆)		☆	☆	☆
4 1/2	1 1/4x7/16	1 1/4					(☆)	(☆)		☆	☆	☆
4 7/8	1 1/4x7/16	1 1/4								☆	☆	☆
4 15/16	1 1/4x7/16	1 1/4								☆	☆	☆
5	1 1/4x7/16	1 1/4									☆	☆



- ▲ 單位：inch
- ▲ 鍵槽為公制BS4235：part1:1972,GB1095並且符合ISO國際標準化組織推薦的標準，但標有()的除外，其鍵槽較淺。
- ▲ 錐套現貨庫存材質：鑄鐵（GG25）；內孔現貨庫存，同表列規格。
- ▲ 傳動裝置為馬力100H以上，轉速200rpm以下或高振動設備的轉子，請採用5050（heavy duty drives）以上錐套。



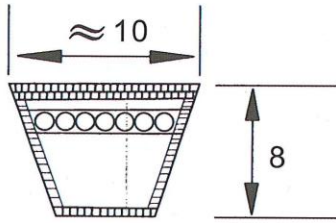
Bolt-on Hubs Adaptors 錐套式連接盤



Type No. 型號	Bush No. 錐套型號	Dimensions 尺寸 (mm)								Screw hole N*J 螺絲孔
		A	B	C	D	E	F	G	H	
SM1200	1210	180	135	90	75	25	6.5	2.5	11.5	6xφ7.5
SM1600	1615	200	150	110	85	38	7.5	2.5	12.5	6xφ7.5
SM2000	2012	270	190	140	110	32	8.5	2.5	13.5	6xφ9.5
SM2500	2517	340	240	170	125	45	9.5	2.5	14.5	8xφ11.5
SM30-1	3020	430	300	220	160	51	13.5	2.5	18.5	8xφ13.5
SM30-2	3020	485	340	250	160	51	13.5	2.5	18.5	8xφ13.5
SM1210	1210	120	100	80	75	25	6.5	2.5	11.5	6xφ7.5
SM1610	1610	130	110	90	85	25	7.5	2.5	12.5	6xφ7.5
SM2012	2012	145	125	115	110	32	8.5	2.5	13.5	6xφ7.5
SM2517	2517	185	155	130	125	45	9.5	2.5	14.5	8xφ11.5
SM3020	3020	220	190	Ø	160	51	13.5	Ø	Ø	8xφ13.5



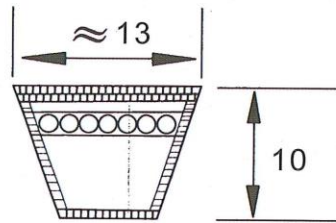
Power Transmission Belts 高張力三角皮帶



SPZ

規格 SPZ

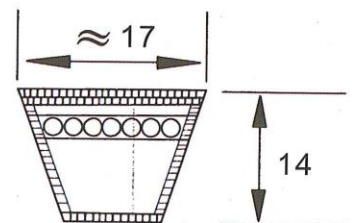
尺寸	尺寸	尺寸
487	1187	2037
512	1202	2050
562	1212	2087
587	1237	2100
612	1250	2120
630	1262	2137
637	1287	2150
662	1312	2187
670	1320	2240
687	1337	2262
710	1347	2287
722	1362	2337
737	1387	2360
750	1400	2380
762	1412	2400
772	1437	2425
787	1462	2450
800	1487	2457
812	1500	2475
825	1512	2500
837	1537	2525
850	1562	2550
862	1587	2575
875	1600	2600
887	1612	2650
900	1637	2700
912	1650	2800
925	1662	2900
937	1687	3000
950	1700	3150
962	1712	3350
987	1737	3370
1000	1762	3550
1012	1787	3960
1024	1800	4000
1037	1812	
1047	1837	
1060	1862	
1077	1887	
1087	1900	
1112	1937	
1120	1950	
1137	1962	
1162	1987	
1180	2000	



SPA

規格 SPA

尺寸	尺寸	尺寸
732	1582	2632
757	1600	2650
782	1607	2682
800	1632	2700
807	1657	2732
832	1682	2782
850	1700	2800
857	1707	2832
882	1732	2847
900	1757	2882
907	1782	2900
932	1800	2932
950	1807	2982
957	1832	3000
982	1857	3032
1000	1882	3082
1007	1900	3150
1032	1907	3182
1060	1932	3282
1082	1957	3350
1107	1982	3382
1120	2000	3500
1132	2032	3550
1157	2057	3750
1180	2082	4000
1207	2120	4250
1232	2132	4500
1250	2182	5000
1257	2207	
1272	2232	
1282	2240	
1307	2282	
1320	2300	
1332	2307	
1357	2332	
1382	2360	
1400	2382	
1407	2400	
1432	2432	
1457	2482	
1482	2500	
1500	2532	
1507	2582	
1532	2600	
1557	2607	



SPB

規格 SPB

尺寸	尺寸	尺寸
1250	3400	6700
1320	3450	7100
1400	3500	7500
1450	3550	8000
1500	3600	
1550	3650	
1600	3675	
1650	3700	
1700	3750	
1750	3800	
1800	3825	
1850	3850	
1900	3900	
1930	3950	
1950	4000	
2000	4050	
2030	4100	
2060	4150	
2120	4200	
2180	4250	
2240	4300	
2300	4350	
2360	4370	
2400	4400	
2440	4450	
2500	4500	
2540	4550	
2600	4600	
2650	4620	
2700	4650	
2750	4700	
2800	4750	
2840	4800	
2850	4850	
2900	4900	
2950	4950	
2975	5000	
3000	5050	
3050	5100	
3100	5150	
3150	5200	
3200	5300	
3250	5600	
3300	6000	
3350	6300	



Power Transmission Belts 高張力三角皮帶

規格 SPC		規格 3V		規格 5V		規格 8V	
尺寸	尺寸	尺寸	尺寸	尺寸	尺寸	尺寸	尺寸
2000	4300	250	250	500	500	1000	1000
2120	4350	265	265	530	530	1060	1060
2180	4400	280	280	560	560	1120	1120
2240	4425	300	300	600	600	1180	1180
2300	4500	315	315	630	630	1250	1250
2360	4550	335	335	670	670	1320	1320
2400	4600	355	355	710	710	1400	1400
2450	4650	375	375	750	750	1500	1500
2500	4700	400	400	800	800	1600	1600
2550	4750	425	425	850	850	1700	1700
2600	4800	450	450	900	900	1800	1800
2650	4850	475	475	950	950	1900	1900
2700	4900	500	500	1000	1000	2000	2000
2750	4950	530	530	1060	1060	2120	2120
2800	5000	560	560	1120	1120	2240	2240
2850	5100	600	600	1180	1180	2360	2360
2900	5200	630	630	1250	1250	2500	2500
2950	5300	670	670	1320	1320	2650	2650
3000	5400	710	710	1400	1400	2800	2800
3050	5500	750	750	1500	1500	3000	3000
3100	5600	800	800	1600	1600	3150	3150
3150	6000	850	850	1700	1700	3350	3350
3200	6100	900	900	1800	1800	3550	3550
3250	6300	950	950	1900	1900	3750	3750
3300	6700	1000	1000	2000	2000	4000	4000
3350	7100	1060	1060	2120	2120	4250	4250
3400	7500	1120	1120	2240	2240	4500	4500
3450	8000	1180	1180	2360	2360	4750	4750
3500	8500	1250	1250	2500	2500	5000	5000
3550	9000	1320	1320	2650	2650		
3600	9500	1400	1400	2800	2800		
3650	10000			3000	3000		
3700	10600			3150	3150		
3750	11200			3350	3350		
3800	12500			3550	3550		
3825							
3850							
3900							
3950							
4000							
4050							
4100							
4150							
4200							
4250							